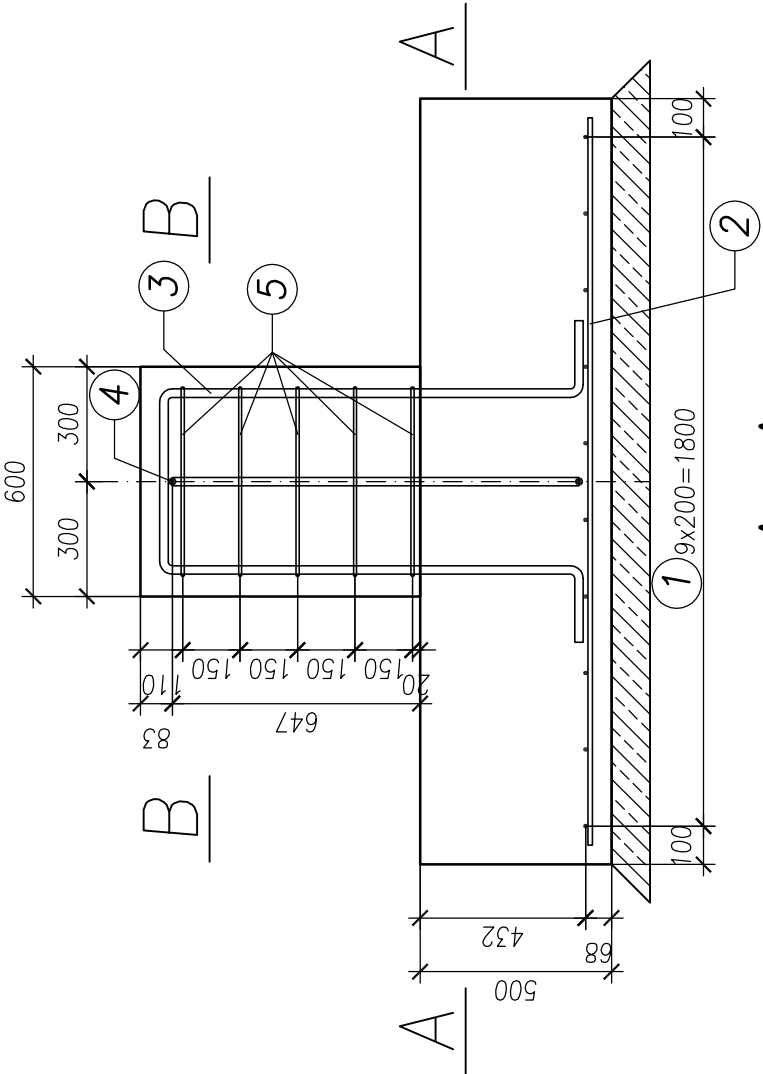
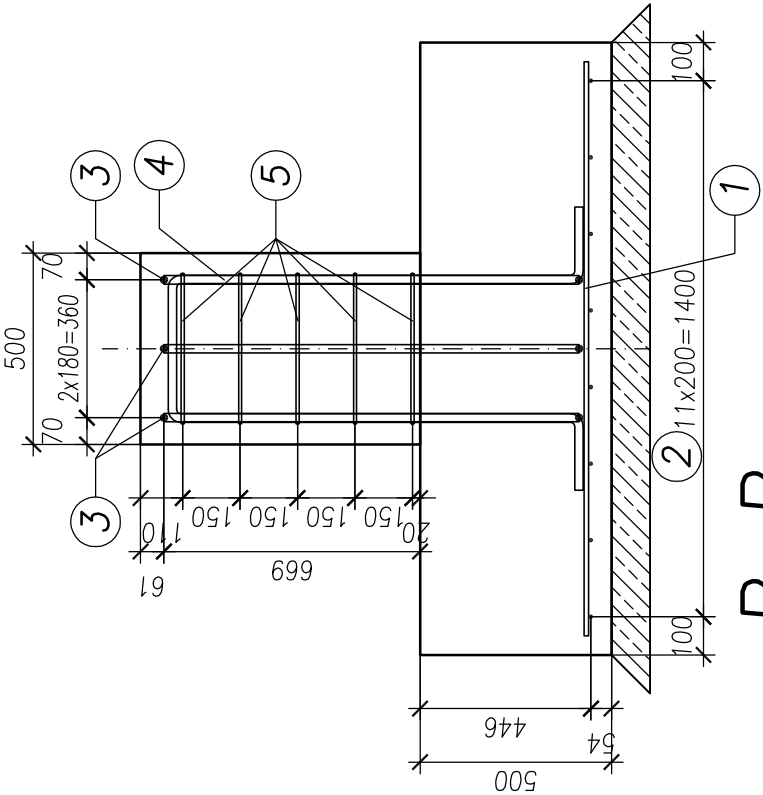


STOPA FUNDAMENTOWA SF-5 wyk. x6

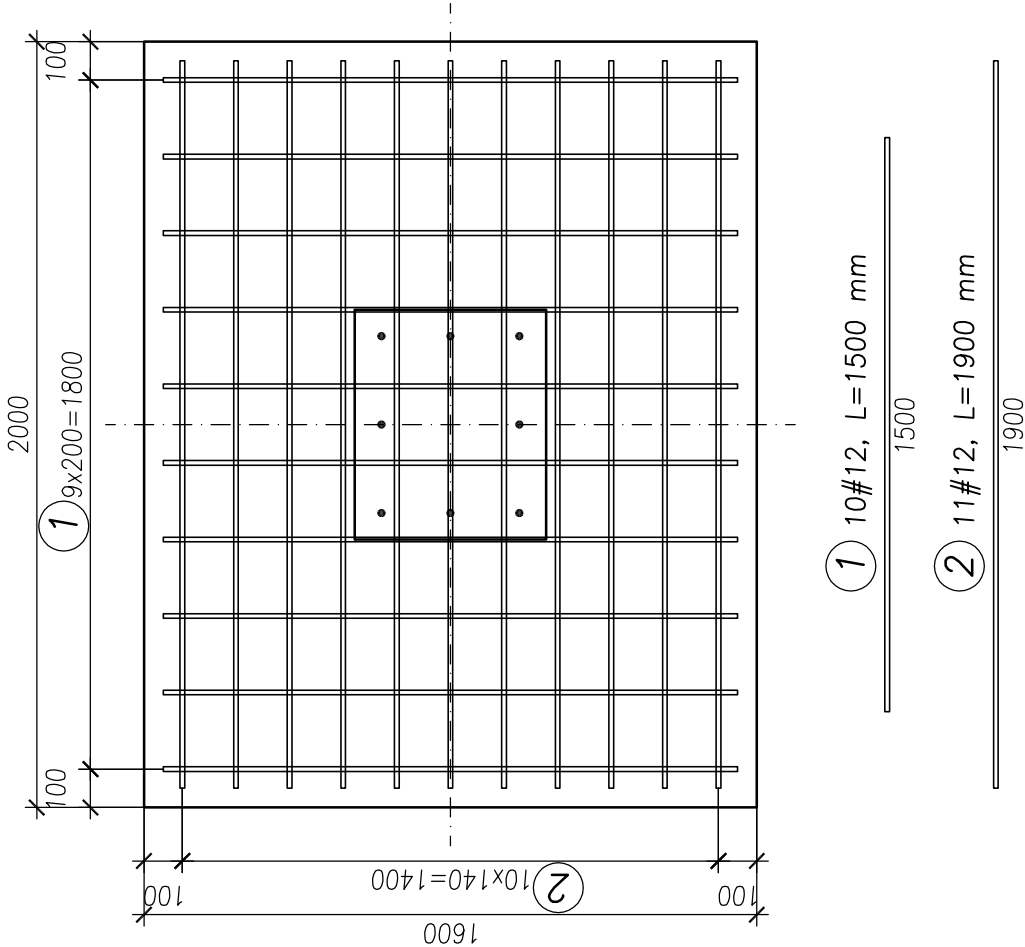
ZBROJENIE



A-A

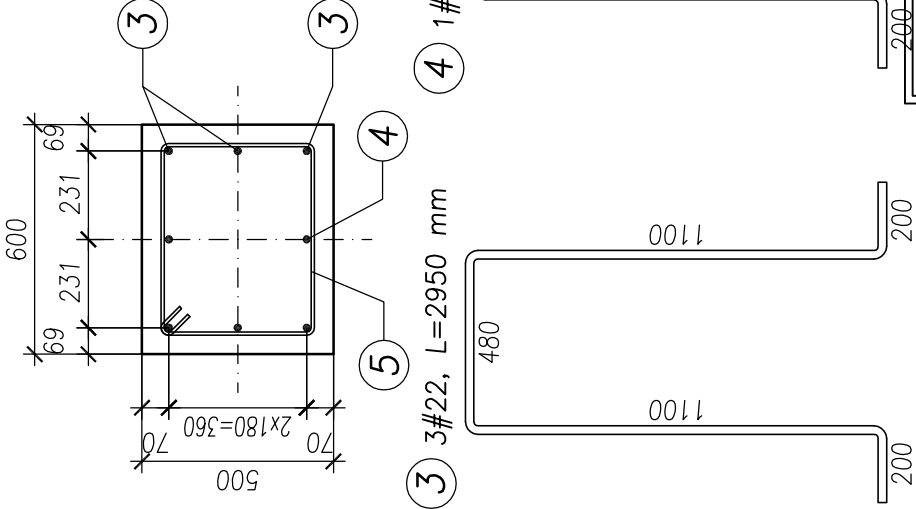


B-B



1 10#12, L=1500 mm

2 11#12, L=1900 mm



3 3#22, L=2950 mm

4 1#22, L=2810 mm

BETON: C 20/25 (B 25)
BETON: C 8/10 (B 10)
STAL $\varnothing 12$ i $\varnothing 22$: A-IIIN (B500B)
STAL $\varnothing 8$: A-IIIN (B500A)
OTULINA ZBROJENIA: 5 cm

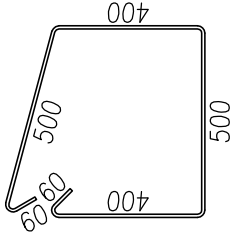
OBJĘTOŚĆ BETONU – 3,92 m³

CAŁKOWITA OBJĘTOŚĆ BETONU – 23,52 m³

Zestawienie stali

Nr pręta	Średnica pręta [mm]	Długość [m]	Ilość sztuk	Długość ogółem [m]	
				A-IIIN	
				#8	#12
1	12	1,50	10		15,00
2	12	1,90	11		20,90
3	22	2,95	3		8,85
4	22	2,81	1		2,81
5	8	1,91	6	11,46	
Długość razem [m]				11,46	35,90
Masa jednostkowa [kg/m]				0,395	0,888
Całkowita masa zbrojenia [kg]				4,53	31,88
Masa zbrojenia wszystkich fundamentów [kg]				27,16	191,28
					208,48

5 5#8, L=1910 mm



UWAGI:

- WYMIARY PODANO W [mm], POZIOMY PODANO W [m].
- WYMIARY KSZTAŁTEK PODANO PO OBRYSIE ZEWNĘTRZNYM KSZTAŁTEK.
- RYSunEK ROZPATRYWAĆ ŁĄCZNIE Z RYSUNKIEM SZALUNKU.
- WYMIARY SPRAWDZIĆ NA PLACU BUDOWY.
- OSTATNIĄ WARSTWĘ GRUNTU GRUBOŚCI 20 cm NALEŻY WYBRAĆ RĘCZNIE.
- IZOLACJA PIONOWA – 2 x ABIZOL R+P, IZOLACJA POZIOMA 2 x PAPA NA LEPIKU.
- WYKOP ZASYPAĆ GRUNTEM NIESPOISTYM WARSTWAMI O GRUBOŚCI 20 cm ZAGĘSZCZANYM MECHANICZNIE DO $I_s=0,97$

Zakład Usług Projektowo-Budowlanych Andrzej Treliński 42-200 Częstochowa, ul. Nałkowskiej 11/1, tel. 606 26 55 20									
Temat:	CENTRUM LOGISTYCZNE – HALA MAGAZYNOWA Z ZAPLECZEM BIUROWO – SOCJALNYM ORAZ NIEZBEDNĄ INFRASTRUKTURĄ TECHNICZNĄ I ZAGOSPODAROWANIEM TERENU KATEGORIA OBIEKTU BUDOWLANEGO XVIII								
Investor:	AGENCJA ROZWOJU REGIONALNEGO W CZĘSTOCHOWIE S.A. 42-202 CZĘSTOCHOWA AL. NAJŚWIĘTSZEJ MARYI PANNY 24 LOKAL 8								
Adres:	42-200 CZĘSTOCHOWA; UL. EKONOMICZNA DZIAŁKA NR EWID 296/9; OBREB: 419 SKORKI JEDNOSTKA EWIDENCYJNA: MIASTO CZĘSTOCHOWA					SKALA: 1:20			
Rysunek:	STOPA FUNDAMENTOWA SF-5 - ZBROJENIE					NR RYS. PW13			
	Tyt. zaw. Imię i nazwisko	Specjalność	Nr uprawnień		Data	Podpis			
Projektował:	mgr inż. Andrzej Treliński	konst.-bud.	SLK/4843/POOK/13		10.2016				
Opracował:	mgr inż. Andrzej Treliński	konst.-bud.	SLK/4843/POOK/13		10.2016				
Sprawdził:	mgr inż. Łukasz Suda	konst.-bud.	SLK/5290/POOK/14		10.2016				
Rysunek ten chroni prawo autorskie. Koplowanie i rozpowszechnianie bez zgody autora jest zabronione.									

Rysunek ten chroni prawo autorskie. Kopiowanie i rozpowszechnianie bez zgody autora jest zabronione.